

# 7 **Motivos para conectar sus herramientas**



**Descubra por qué las herramientas de medición y comprobación son mejores con Fluke Connect™**



# 1

## **Trabaje con mayor rapidez**

La app Fluke Connect™ le permite realizar las tareas rutinarias de mantenimiento y solucionar problemas más rápido que nunca. Registre, supervise y comparta los registros de sus equipos sin abandonar las instalaciones. Solucione problemas desde la distancia gracias a las mediciones y el vídeo en tiempo real. Y almacene y consulte todas sus imágenes y todos sus datos de forma segura. Con las herramientas Fluke Connect™ puede hacer todo esto desde su teléfono, en cualquier momento y lugar.

# 2

## **Trabaje con una mejor colaboración**

Con la app Fluke Connect™ y las herramientas compatibles, podrá colaborar con el resto de su equipo, con independencia del lugar en que se encuentre. Vea lo que ve su equipo y viceversa. Comparta y vea lecturas y vídeo en directo para solucionar los problemas desde cualquier lugar. Y ahorre el tiempo y el esfuerzo de tener que andar por todas la planta o de volver a la oficina siempre que surge una duda o se produce un problema.



# 3

## **Reduzca el papeleo**

La app Fluke Connect™ permite introducir datos, crear informes y comparar las lecturas anteriores y las actuales mediante la app en su iPhone. Cree registros de equipos y compártalos sobre el terreno. Y acceda fácilmente a los gráficos de todos los datos de mantenimiento para identificar tendencias y tomar decisiones más rápidamente. Con las herramientas Fluke Connect™ por fin podrá olvidarse de los clips y decir adiós definitivamente a la introducción manual de los datos.

# 4

## Mejore la seguridad

La app Fluke Connect™ y las herramientas compatibles mejoran la seguridad y comodidad de las tareas de mantenimiento y solución de problemas en equipos electromecánicos. Tome lecturas instantáneas de circuitos energizados y equipos en marcha desde una distancia segura. Y relacione las diferentes mediciones (como temperatura, amperaje y amperaje trifásico) mediante el uso simultáneo de varios instrumentos (como módulos de medición de temperatura y corriente).



# 5

## Mucho más que conectividad

Con una gama de potentes funciones, el sistema Fluke Connect™ le ofrecerá mucho más que conectividad. Colabore y solucione problemas con el resto de su equipo con la videollamada ShareLive™; vea justo lo que ellos están viendo. Crea, consulte y gestione los registros de mantenimiento con el histórico de lecturas EquipmentLog™. Identifique y controle equipos deteriorados y sus diferentes necesidades de mantenimiento con los gráficos TrendIt™. Y bloquee sus datos al tiempo que los hace accesibles en cualquier momento y lugar con el almacenamiento Fluke Cloud™.

# 6

## Utilice la mayor gama de herramientas de comprobación conectadas del mundo

Fluke Connect™ ya es el mayor sistema de herramientas de comprobación inalámbricas, y no para de crecer. Se pueden conectar más de 20 herramientas Fluke, incluidas cámaras de infrarrojos, multímetros digitales y comprobadores de resistencia de aislamiento. Próximamente también se podrán conectar analizadores de vibración y otras herramientas. Y todas cuentan con la legendaria calidad, resistencia y asistencia de Fluke. Consulte la página siguiente para la lista con todas las herramientas Fluke Connect™.



# 7

## Descubra por qué la respuesta ha sido tan positiva

Fluke Connect™ es uno de los sistemas inalámbricos de medición más innovadores del planeta. Pero no sólo lo decimos nosotros. Esto es lo que el resto dice de Fluke Connect™ y sus potentes funciones:



### Videollamada ShareLive™

*Puedo estar en todos los puntos de la planta al mismo tiempo. ShareLive me muestra la información del problema y así puedo echarles una mano sin tener que ir hasta donde se encuentran. Permite que los equipos se comuniquen a distancia, sin tener que andar o desplazarse a otras instalaciones.*

Responsable de mantenimiento

*Paso al menos 4 horas a la semana al teléfono tratando de formar a mis técnicos sobre el terreno. ShareLive me habría hecho ahorrar mucho tiempo. Me permite ver qué ocurre directamente desde la oficina. Con el video, puedo ver la medición y escuchar el audio. Así, puedo ver y diagnosticar el problema mucho mejor que tratando de descifrar lo que me dicen por teléfono.*

Responsable comercial y de mantenimiento de HVAC

*Con esto, el equipo al completo puede solucionar problemas al mismo tiempo. Y ya no tendría que coger el coche en medio de la noche.*

Electricista jefe, fabricante líder de comida



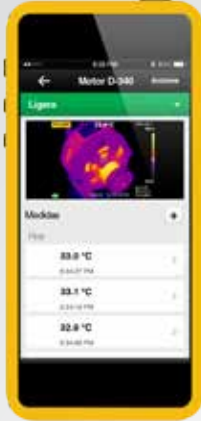
### Gráficos TrendIt™

*Vaya, ciertamente una imagen vale más que mil palabras. Un gráfico resulta mucho más convincente para usuarios no especializados, como mi superior. Ayuda a ver la urgencia necesaria porque podré mostrarle exactamente lo que sucede al poner en marcha el motor.*

Técnico jefe, compañía líder de suministro de agua

*Además, puedo activar el gráfico, volver al circuito, conectar y desconectar las bombas, volver al gráfico y ver qué sucede. En tiempo real y con acceso instantáneo a la información. Me habría hecho ahorrar mucho tiempo.*

Proveedor de servicios de mantenimiento mediante análisis de vibraciones



### Historial EquipmentLog™

*Tenemos un sistema de archivo en papel en el que nadie encuentra lo que busca cuando lo necesita. EquipmentLog es perfecto para las tareas de mantenimiento preventivo. Ahorra mucho papeleo y horas de mano de obra, y simplifica las comunicaciones para que pueda estar en contacto con la gente más rápido.*

*Responsable de mantenimiento, fabricante de recambios de automoción  
 Dos días más tarde ya no andará preguntándose... ¿en qué estaba yo pensando?  
 Técnico jefe, fabricante de carretillas elevadoras*



### Mediciones AutoRecord™

*Ahora mismo anotamos mucha información a mano, por lo que poder guardar la información de forma automática sería muy interesante. ... Nos supondría una gran ventaja. Ya no necesitamos anotar nada a mano. Las lecturas se van de forma inalámbrica al smartphone y desde allí se envían al resto.*

*Técnico de mantenimiento, aerolínea líder*

*A veces estoy yo solo. Sólo tengo 26 años y no tanta experiencia como otros compañeros. Sería genial poder enviar información directamente a mi superior para debatir juntos el problema.*

*Proveedor de servicios de mantenimiento mediante análisis de vibraciones*



### Almacenamiento Fluke Cloud™

*Hasta ahora hemos usado un PC para las imágenes termográficas, Excel para analizar aislamientos y esos portátiles para realizar estudios de carga. Con el almacenamiento Fluke Cloud, ahora podemos ver todos los componentes de este motor en un único lugar. No hay riesgo de pérdida de datos incluso si se apaga el hardware.*

*Ingeniero de fiabilidad de equipos, fabricante líder de alimentos*

*Es como tener un sistema de gestión de mantenimiento siempre en las manos.  
 Electricista jefe, departamento de mantenimiento de transporte municipal*

*Es un dispositivo perfecto para la organización y el ahorro de tiempo. Me evita tener que repetir tareas, me ahorra tiempo en el día a día y optimiza el modo en que trabajo. No puedo contratar más personal. Con esto, no necesitaré cuatro personas más. Eso no tiene precio.*

*Responsable de mantenimiento preventivo, instalaciones de impresión de un periódico*



## ¿Quién usará Fluke Connect™?

Equipos de mantenimiento industrial, mantenimiento de instalaciones y gestión de instalaciones comerciales y contratistas son los principales interesados en el uso de las herramientas Fluke con la app Fluke Connect™.



### TÍTULO DEL CLIENTE:

Técnicos de mantenimiento preventivo

### BENEFICIOS:

Reducir los costes de mantenimiento y aumentar el tiempo de actividad mediante registros precisos de datos; se elimina el tiempo necesario para las idas y venidas de y hacia la oficina y el lugar de trabajo, así como el tiempo preciso para la transcripción

### APLICACIONES:

- Inspecciones de equipos con cámaras termográficas Fluke (Ti 1xx, 2xx, 3xx, 4xx) y medidores (Serie 3000 FC)
- Estudios de carga con medidores Fluke (medidores Serie 3000 FC)

### TÍTULO DEL CLIENTE:

Técnicos de mantenimiento

### BENEFICIOS:

Proporcionar diferentes niveles de capacidad para colaborar de un modo más cómodo y consultar las mediciones de forma remota en armarios energizados para obtener una mayor seguridad

### APLICACIONES:

- Solucionar problemas generales de equipos
- Estudios de carga con los medidores Fluke (Serie 3000 FC)



### TÍTULO DEL CLIENTE:

Técnicos sin herramientas compatibles con Fluke Connect™

### BENEFICIOS:

Mejorar la eficiencia en las tareas de mantenimiento eléctrico y mecánico mediante el acceso a los registros de los equipos, así como a manuales y otros materiales útiles desde un smartphone y directamente sobre el terreno

### APLICACIONES:

- Acceso a los manuales de producto
- Recursos de referencia, como notas de aplicación

<b>Categoría de producto</b>	<b>Herramientas Fluke Connect</b>	<b>Descripción</b>	<b>Perfectas para</b>
<b>Cámaras de infrarrojos</b>	Cámara de infrarrojos Ti400 Cámara de infrarrojos Ti300 Cámara de infrarrojos Ti200 Ti125 con tarjeta SD WiFi FC Ti110 con tarjeta SD WiFi FC Ti105 con tarjeta SD WiFi FC Ti100 con tarjeta SD WiFi FC	Características avanzadas de comunicación y enfoque, durabilidad líder mundial y la confianza de obtener mediciones completamente precisas.	Responsables de mantenimiento, electricistas, responsables y técnicos de plantas e instalaciones que buscan localizar problemas potenciales antes de que se conviertan en costosas averías; tanto si necesitan ver el máximo nivel de detalle en distancias cortas como en largas, o que prefieren la sencillez de tomar las mediciones y llevarlas consigo. Actividad o inactividad. Los resultados importan.
<b>Multímetros digitales</b>	Multímetro digital 3000 FC Módulo inalámbrico de corriente CA iFlex® a3001 FC Módulo inalámbrico de corriente CA/CC a3002 FC Módulo inalámbrico de corriente CA a3000 FC Módulo de tensión CA v3000 FC Módulo inalámbrico de tensión CC v3001 FC Módulo de temperatura tipo K t3000 FC Multímetro digital 289 con conector ir3000 Multímetro digital 287 con conector ir3000	Mediciones precisas y funcionamiento consistente y fiable; máxima atención a la seguridad.	Técnicos de electrónica que necesitan reparar, instalar y mantener equipos complejos.
<b>Equipos y sistemas de análisis de vibración</b>	Analizador de vibración 805, próximamente	Multímetro registrador de alto rendimiento; resuelva problemas complejos; máxima precisión y resistencia, y la más amplia garantía disponible.	Técnicos que buscan resolver problemas complejos en equipos electrónicos, electromecánicos, de automatización de plantas y distribución de energía.
<b>Comprobadores de resistencia de aislamiento</b>	Comprobador de resistencia de aislamiento 1550B y 1550C FC Comprobador de resistencia de aislamiento 1555 FC	Sin ruido, fiable, seguro y fácil de usar	Profesionales de mantenimiento que trabajan en motores, generadores, cables o conmutadores en tareas de solución de problemas, puesta en marcha y mantenimiento preventivo
<b>Herramientas de procesos</b>	789 ProcessMeter™	Comodidad y facilidad de uso gracias a la combinación de un multímetro digital con un calibrador de lazo	Técnicos de procesos, ingenieros de procesos y electricistas industriales



Descargue la app Fluke Connect™ en Google Play o la App Store para comenzar a disfrutar del mayor sistema de herramientas de comprobación inalámbricas conectadas del mundo.



**Fluke. Manteniendo su mundo en marcha.®**

**Fluke Ibérica, S.L.**  
Pol. Ind. Valportillo  
C/ Valgrande, 8  
Ed. Thanworth II · Nave B1A  
28108 Alcobendas  
Madrid  
Tel: 91 4140100  
Fax: 91 4140101  
E-mail: info.es@fluke.com  
Acceso a Internet: www.fluke.es

No se permite ninguna modificación de este documento sin permiso escrito de Fluke Corporation.

©2014 Fluke Corporation. Reservados todos los derechos. Información sujeta a modificación sin previo aviso. 4/2014 Pub\_ID: 13161-spa