

DATOS TÉCNICOS

Videoscopios de inspección DS701 y de alta resolución DS703 FC de Fluke



Compatibilidad con
Fluke Connect™

¿Equipos industriales polvorientos y caros? Inspecciónelos antes de desmontarlos con la durabilidad de Fluke

Las ventajas de un videoscopio son bien conocidas. Sin embargo, las inspecciones industriales requieren un potente videoscopio diseñado para soportar los entornos más sucios y adversos.

Los videoscopios de inspección de Fluke le proporcionan imágenes de alta resolución.

- Sonda de alta definición con cámara de doble visión
- Velocidades de procesamiento que proporcionan una imagen nítida y uniforme
- Pantalla LCD de 7 pulgadas para facilitar la visualización
- Función zoom de macro a micro
- Iluminación ajustable para capturar la mejor imagen
- Vídeo real a 720p

CALIDAD DE IMAGEN SUPERIOR

ALTA RESOLUCIÓN

DS701

800 x 600 (480.000 píxeles)

DS703 FC de alta resolución

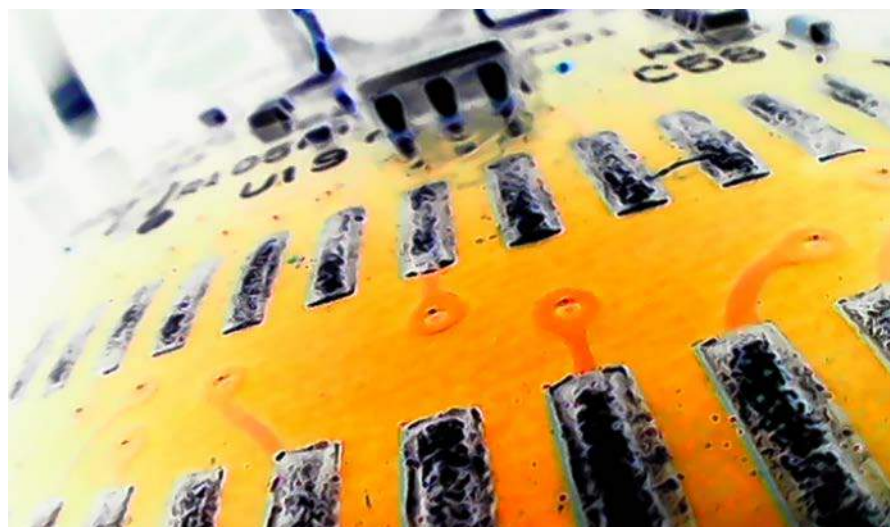
1200 x 720 (864.000 píxeles)

VIDEOSCOPIO DE INSPECCIÓN

Cámara de doble visión

Iluminación ajustable

Zoom automático



Especificaciones detalladas

	DS701	DS703 FC
Sonda del videoscopio		
Longitud	1,2 m (3,94 pies)	
Tipo	Desmontable, semirrígida, hermética, sumergible a 1 m o más de profundidad	
Diámetro	8,5 mm (0,33 pulgadas), sondas opcionales de 3,8, 5,5 y 9 mm disponibles	
Material	Acero recubierto de elastómero	
Iluminación	LED ajustable, frontal y lateral	
Iluminación	53 lux	
Tecnología UpisUp™	Visualización correcta de la imagen, independientemente de la orientación de la sonda, solo en la sonda de 8,5 MM de 1,2 m	
Cámara		
	Cámara de doble pantalla, delantera y lateral	
Resolución	800 x 600 (480.000 píxeles)	1200 x 720 (864.000 píxeles)
Formato de imagen fija	JPG	
Formato de grabación de vídeo	AVI	
Formato de salida de vídeo	Compresión MPEG	
Zoom digital	Zoom ajustable de 1x a 8x	
Campo de visión	68°	
Profundidad de campo	25 mm a infinito	
Resolución de vídeo	Características	720p
Distancia focal mínima	10 mm	
Tipo de enfoque	Fijo	
Rotación	180°	
Transmisión de vídeo	A través de HDMI y Fluke Connect™	
Pantalla LCD		
Pantalla táctil	Pantalla táctil capacitiva	
Tamaño	17,79 cm (7 pulgadas)	
Frecuencia de refresco	30 Hz	
Tecnología UpisUp™	Ajuste vertical de la imagen en tiempo real	
Iluminación LED	Ajuste del brillo de la pantalla para visualización óptima	
Comunicación		
Interfaz inalámbrica	WiFi 802.11b/g/n. Alcance: 10,06 m (33 pies)	
Transferencia de datos	USB	Cable USB y micro HDMI
Fluke Connect™	Guarde y comparta imágenes directamente desde la cámara de inspección. Adjunte imágenes o vídeo a un registro de activos u orden de trabajo.	
Carga instantánea en la nube	Sí, con Fluke Connect™	
Características generales		
Paletas de colores	Luz visible, escala de grises o invertida	
Memoria interna	6 GB	
Botones físicos	Tecnología intuitiva de botones fácil de utilizar, 4 teclas de función, 4 de navegación, un botón de captura o selección	
Estuche de transporte	Estuche con protección EVA	
Correa	Correa de mano	Correa para mano y cuello
Adaptador de red	Entrada para adaptador de CA/cargador de baterías	
Pilas	Batería interna recargable de ión-litio 6400 mAh, 3,7 V	
Autonomía de las pilas	3 horas con un brillo de LED del 50%	
Dimensiones	17,73 x 22,48 cm (6,98 x 8,85 pulgadas)	
Peso	0,88 kg (1,95 libras)	
Protección IP		
Tablet	IP56, protegida frente a polvo y frente a agua proyectada desde una boquilla	
Sonda	IP68, estanca al polvo, sumergible a una profundidad de 1 m o superior	
Prueba de caída	2 m (6,56 pies)	
Temperatura de trabajo	-10 °C a 50 °C (14 °F - 122 °F)	
Temperatura de almacenamiento	-40 °C a 60 °C (-40 °F - 140 °F)	
Humedad de funcionamiento	90 % a 35 °C (95 °F) 75 % a 40 °C (104 °F) 45 % a 50 °C (122 °F)	
Garantía	2 años	

*App Fluke Connect™ y productos Fluke Connect™ no disponibles en todos los países.



Simplifica el mantenimiento preventivo. Elimina las revisiones.

Ahorre tiempo y aumente la fiabilidad de los datos de mantenimiento sincronizando de forma inalámbrica las medidas mediante el sistema Fluke Connect™.

- Elimine los errores generados en la introducción de datos guardando las medidas directamente desde el instrumento y asociándolas con el pedido de trabajo, el informe o el registro del instrumento
- Maximice el tiempo de actividad y tome decisiones de mantenimiento con confianza basándose en datos fiables e identificables
- Acceda a medidas básicas, históricas y actuales por activo

El Fluke DS703 FC forma parte de un sistema en expansión formado por instrumentos de medida conectados y de software de mantenimiento de equipos.

Visite la web www.flukeconnect.com para más información sobre el sistema Fluke Connect™.



Información para pedidos

FLK-DS701 Videoscopio de inspección

FLK-DS703 FC Videoscopio de inspección de alta resolución

Qué incluye:

Videoscopio de inspección con sonda semirígida de 1,2 m, 8,5 mm, correa para mano (el modelo DS703 FC incluye correa para mano y para cuello), cable USB, fuente de alimentación de CA/cargador de baterías, colgador magnético TPAK, estuche con protección EVA

Accesorios opcionales

FLK-3.8MM Scope sonda de 1 m, visión delantera

FLK-8.5MM Scope sonda de 3 m, doble visión

FLK-5.5MM Scope sonda de 1 m, doble visión

FLK-8.5MM Scope sonda de 1,2 m, doble visión

FLK-8.5MM UV Scope sonda de 1 m, doble visión

Fluke FLK-9MM Scope visión frontal, bobina para sonda de 20 m

Fluke DS 7XX Neckstrap (correa para cuello)



Todas las marcas registradas pertenecen a sus respectivos propietarios. Para compartir datos se necesita WiFi o cobertura de móvil. Smartphone, servicio inalámbrico y plan de datos no incluidos con la compra. Los primeros 5 GB de almacenamiento son gratuitos. Encontrará la información sobre modelos compatibles en fluke.es/phones.

Smartphone, servicio inalámbrico y plan de datos no incluidos con la compra. Fluke Connect no está disponible en todos los países.

apliquem uO

APLIQUEM MICROONES 21, S.L.

Fluke. *Manteniendo su mundo en marcha.*

Fluke Ibérica, S.L.

Avda de la Industria, 32

Edificio Payma

28108 Alcobendas (Madrid)

Spain

Tel: +34 91 414 0100

Fax: +34 91 414 0101

E-mail: cs.es@fluke.com

Acceso a Internet: www.fluke.es

©2018 Fluke Corporation. Reservados todos los derechos. Información sujeta a modificación sin previo aviso.
5/2018 6010402e-spa

No se permite ninguna modificación de este documento sin permiso escrito de Fluke Corporation.

Visite su sitio web local de Fluke o póngase en contacto con su representante de Fluke para obtener más información.